



# X16

## GPS防拆脚踝 用户手册



深圳市喜讯科技有限公司  
成立于2002年，致力于GPS硬件研发与创新



# 1 产品参数

## GPS脚蹼产品特性

名称: X16 GPS脚蹼

型号: X16

跟踪方式: 支持多系统定位, GPS &

QZSS(L1+L5)/BDS(B1I+B1C+B2a)/Galileo(E1+E5a)/GLONASS(L1)/SBAS(L1), 并兼容A-GPS、LBS、WiFi及蓝牙辅助定位。

跟踪精度: 终端在开阔环境下, 最高跟踪精度可达 3 米

跟踪频率: 终端默认运动状态每分钟跟踪一次, 静止时自动休眠, 支持自定义设置

跟踪触发: 终端支持运动触发跟踪

位置信息: 位置信息包含 IMEI、时间、序列号、经纬度、速度、卫星数量及信号、4G 信号、电量、充电状态等

盲区补传: 终端支持在网络中断时存储位置与报警数据, 恢复连接后自动补发

数据传输: 4G 网络

SIM 卡: 内置 Nano-SIM 卡

电池: 内置1500mAh 可充电电池

充电方式: 专用移动电源无线充电 (无触点)

充电时间: 约90分钟

续航时间: 运动状态下按 1 分钟 / 次的跟踪频率, 持续运动续航约72小时; 运动状态下按 1 小时 / 次的跟踪频率, 持续静止续航约18天。

指示灯: 电源、电子锁及围栏状态指示灯

外壳材质: ABS + PC 环保塑料

表带材质: **不锈钢+光纤+塑胶复合材质**

表带长度: 提供长 (230mm)、中 (200mm)、短 (170mm) 3个尺寸, **可定制**

防护等级: IP68

开锁方式: 无线开锁

产品尺寸: 107×50×15mm (长×宽×高)

产品重量: 155g (含表带)

终端编号: 终端以IMEI 号为唯一编号

跟踪平台: 我们提供跟踪管理平台, 支持 API 推送数据至第三方系统

工作温度: -20°C ~ 60°C

认证与合规: 产品通过CE、RoHS、Reach、IP68认证及100公斤拉力测试

## **专用无线充电宝**

**概述:** 本产品为GPS脚踝的专用无线充电宝, 用户可先使用电源适配器为充电宝充电, 再将其固定在GPS脚踝上进行无线充电, 充电期间佩戴者可自由活动。

型号: X16-充电宝

蓝牙协议: 蓝牙5.0

尺寸: 48×93×24mm (长×宽×高)

重量: 130g

防护等级: IP68

屏幕显示: 可显示GPS脚踝的IMEI、电量、报警信息及消息

电池类型: 内置2800mAh可充电电池

充电时长：约150分钟

充电方式：卡扣式无线充电（无接触点）

外壳材质：PC+ABS

远程升级：支持通过蓝牙及APP远程升级

管理平台：我们提供管理系统及APP，支持充电宝的添加、删除、修改及查询等操作

## 装箱清单



GPS防拆脚踝

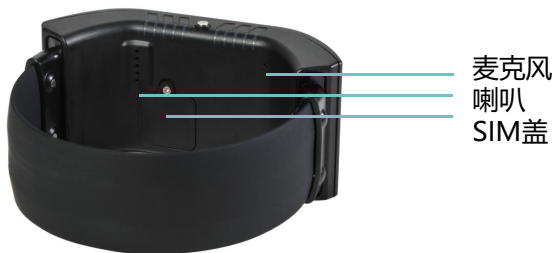
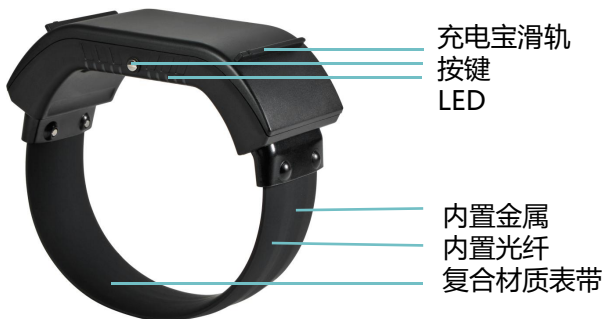


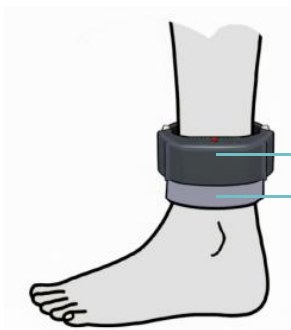
专用充电宝



信息卡

## 2 产品细节





GPS脚踝  
护腕



屏幕  
Type C



充电宝ID二维码  
固定导轨



充电宝  
GPS脚踝

## 3 产品功能

**实时跟踪：**系统可通过 APP (iOS / Android) 或 PC 端实时查看终端的位置

**历史路线：**系统支持查看任意时段内终端的历史路线

**虚拟围栏：**系统可自定义虚拟围栏区域，终端进出围栏即触发报警

**报警管理：**系统支持进出围栏、低电、防篡改等报警，支持自定义提示音

**自动休眠：**静止时自动休眠，支持通过蓝牙信标触发休眠机制。

**热力地图：**系统可生成终端历史活动热力图，你可查看终端日常的活动区域

**远程升级：**系统支持固件 OTA 更新

**跟踪对象管理：**系统中可添加跟踪对象姓名与身份ID，并关联GPS脚踝的IMEI、充电宝ID、信标ID、数字钥匙ID及白名单号码。

GPS脚踝关联充电宝ID后，充电宝可显示GPS脚踝IMEI、电量及消息。

GPS脚踝关联信标ID后，GPS脚踝收到该信标信号时，自动进入省电模式。

GPS脚踝关联数字钥匙ID后，用户就可通过钥匙开启GPS脚踝电子锁。

**语音发送：**用户可通过系统及APP向GPS脚踝发送语音消息。

**双向通话：**用户可使用白名单号码直接呼叫GPS脚踝（GPS脚踝内置的SIM卡需具有通话功能），GPS脚踝自动接听，方便沟通。

**防篡改报警：**佩戴者切断表带后，GPS脚踝持续语音报警且指示灯快闪，直至表带恢复连接。

**SOS：**用户轻触GPS脚踝按键触发LED显示电量，长按按键3秒触发SOS。

## 4 应用场景

本产品适用于社区矫正、假释、缓刑、保外就医等司法监管场景，同时也可用于对精神病患者、阿尔茨海默病患者、自闭症人群等特殊人员的安全监护与管理。

## 5 开机/关机

出厂状态默认关机。

开机：关机状态下充电自动开机，LED闪烁表示开机成功。

关机：开机状态下可通过平台或APP发指令关机，LED熄灭即为关机。



## 6 充电

请先使用5V/2A的电源适配器为专用充电宝充电。充电宝屏幕显示“IN”表示正在通过电源适配器为充电宝充电。

再使用充电宝为GPS脚蹼充电，显示“OUT”表示充电宝正在为GPS脚蹼充电。

请注意：本产品不附带电源适配器及充电数据线。

**不可为专用充电宝和GPS脚蹼同时充电。**



插入Type C对充电宝充电



用充电宝对GPS脚蹼充电

## 7 设置APN

若无法联网，可发送短信“APN=您的SIM卡APN”至GPS脚蹼号码（SIM卡需支持短信及上网）进行设置，设置成功后会收到回复提醒（也可在工厂提前设置好）。

## 8 蓝牙信标 (选配)

**概述:** 蓝牙信标专用于为GPS脚蹼提供室内场景下的定位信号覆盖。GPS脚蹼通过内置蓝牙模块接收信标信号后, 据此判定自身位于信标所标记的位置。

型号: X16-信标

蓝牙协议: 蓝牙5.0

通讯距离: 无遮挡环境下信标与GPS脚蹼通信距离可达100米

尺寸: 90×100×25mm (长×宽×高)

重量: 300g

防护等级: IP68

电池类型: 不可充电电池

电池容量: 5400mAh

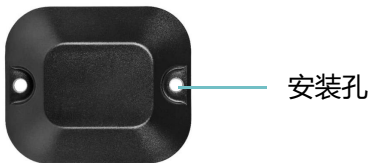
续航时间: 约3年

安装方式: 支持室内外的地面或墙面固定

外壳材质: PC+ABS

远程升级: 支持通过蓝牙及APP进行固件无线升级

管理平台: 我们提供管理系统及APP, 支持信标的添加、删除、修改及查询等操作



## 9 数字钥匙 (选配)

**概述:** 数字钥匙是专为GPS脚蹼的电子锁设计的授权开启工具。通过低功耗蓝牙连接快速、安全解锁。开锁成功后, 电子锁将在10秒后自动重新闭锁, 既便捷又安全。

型号: X16-数字钥匙

蓝牙协议: 蓝牙5.0

加密方式: AES

尺寸: 61 × 29 × 11mm (长 × 宽 × 高)

重量: 20g

防护等级: IP65

电池类型: CR2032纽扣电池

电池容量: 230mAh

续航时间: 约1年

外壳材质: PC+ABS

开锁时间: < 1秒

自动闭锁: 10秒

远程升级: 支持通过蓝牙及APP进行固件无线升级

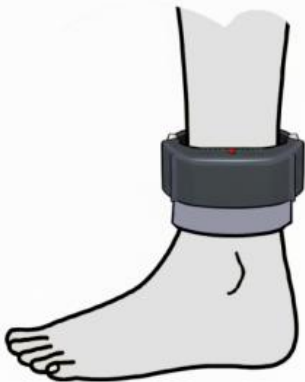
管理平台: 我们提供管理系统及APP, 支持对数字钥匙进行添加、删除、修改、查询、授权记录查询及开锁日志导出等操作



# 10 佩戴/取下

将GPS脚踝佩戴于脚踝最低处，根据脚踝尺寸选择合适长度的表带，表带插入GPS脚踝后即自动锁定，仅可通过指令或已关联的数字钥匙开锁。

使用已关联的数字钥匙开锁：按下钥匙按键至指示灯常亮后，此时脚踝第六个指示灯快闪10秒及语音播报“锁已打开”，这时可按下GPS脚踝按键及取下表带，再按GPS脚踝按键，语音播报“已锁”，GPS脚踝上锁。



# 11 LED

按键左侧5个LED为电量指示灯，每个灯代表20%电量，按键后指示灯常亮10秒。

仅第一个灯闪烁表示电量  $< 20\%$ ；仅第一个灯常亮表示电量  $\geq 20\%$ ；

仅第一个、第二个灯常亮表示电量  $\geq 40\%$ ；仅前三个灯常亮表示电量  $\geq 60\%$ ，以此类推。

充电状态指示：如示例：电量30%时第一个灯常亮，第二个灯慢闪；

电量70%时前三个灯常亮，第四灯慢闪；充满后所有指示灯熄灭。

按键右侧第一个灯：收到开锁指令后，指示灯快闪10秒表示已经开锁，语音播报“锁已打开”，10秒后自动关锁并灯灭，播报“已锁”；

按键右侧第二个灯：GPS脚踝表带断开时持续快闪，恢复连接后熄灭；

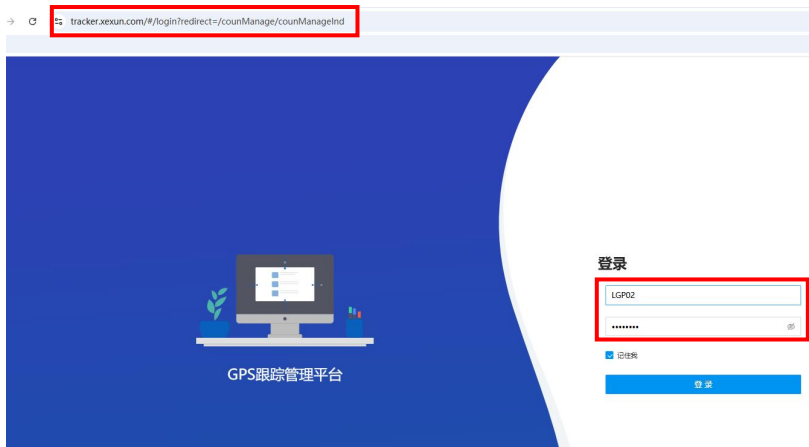
按键右侧第三个灯：GPS脚踝离开围栏时LED快闪，返回围栏后熄灭；

按键右侧第四、五个灯：备用。



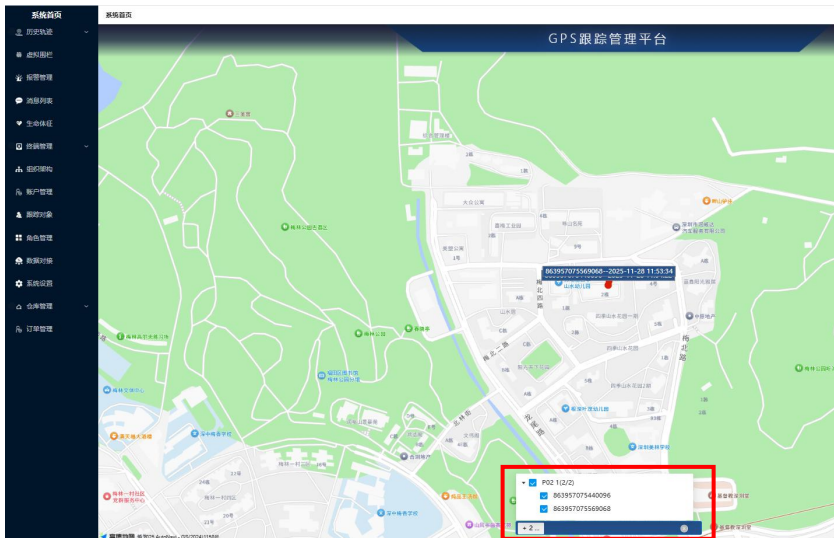
# 12 账户登录

如您希望通过电脑进行跟踪，请访问包装内的网址、初始用户名及密码即可登录。



# 13 位置查看

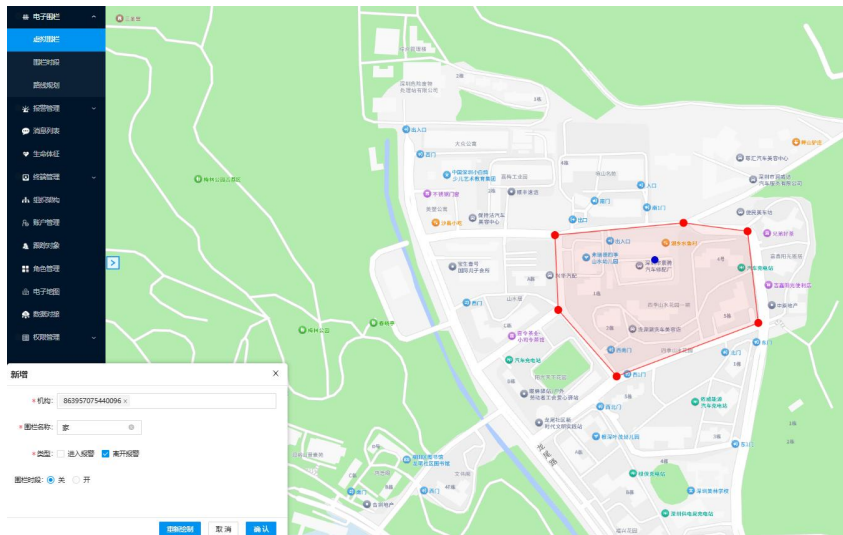
登录后选择终端IMEI即可查看最新位置。建议携带设备到户外移动数百米，体验定位效果。





# 15 虚拟围栏

路径：虚拟围栏】→【+】→选择IMEI、设置名称并绘制围栏边界。



# 16 有害物质

部件名称	铅/Pb	汞/Hg	镉/Cd	六价铬/Cr(VI)	多溴联苯/PBB	多溴二苯醚/PBDE
金属部分	0	0	0	0	0	0
塑胶部分	0	0	0	0	0	0
线路板	0	0	0	0	0	0
电池	X	0	0	0	0	0

本表格依据SJ/T 11364的规定编制。

0: 表示该有害物质在该部件所有均质材料中的含量均在GB/T26572规定的限量要求以下;

X: 表示该有害物质至少在该部件的某一均质材料中的含量超出GB/T26572规定的限量要求。

本标识内的数字表示产品(除电池外)在正常使用状态下, 环保使用期限为10年。

部件上的环保使用年限标识优先于产品上任何与之相冲突或不同的环保使用期限标识。

本产品所有环保使用期限是指在产品说明书规定的使用条件下使用本产品不发生有毒有害物质泄露的安全年限。

本产品超过使用期限或者经维修无法正常工作后, 请交由有废弃电子产品处理资格的企业处理, 正确的方法请查阅国家或当地有关废弃电器电子产品处理的规定。

# 17 安全信息

产品安装使用过程中，必须严格遵守当地的各项电气安全规定。

请遵守所在地区或国家的相关规定，勿使用本产品非法获取他人位置信息。

使用电源适配器充电时，应使用满足相应安全标准要求的电源适配器。

产品内含不可拆卸的锂电池，请勿自行更换电池，以免损坏电池或设备。电池只能由授权服务中心更换且必须更换相同型号的电池。更换不正确型号的电池，会破坏防护措施(如起火、爆炸、电池漏液等)。若电池出现严重鼓胀，请勿继续使用。

请勿将电池投入火中或高温烤箱中，或以机械方式碾压或切割电池，可能会导致电池爆炸。

请勿在电磁干扰或腐蚀的环境下使用产品(忽视此项可能会损坏产品)。

如接触部位皮肤出现红肿等症状时，请立即停止使用并咨询医生。

如果设备出现冒烟、异味等现象，请立即断开设备电源，及时与经销商或服务中心联系。

本产品并非玩具，产品本体及配件内含小部件可能会造成孩童窒息或导致其他伤害，请将产品放置在孩童接触不到的地方。

请妥善保存设备的全部原包装材料，以便出现问题时，使用包装材料将设备包装好，寄到代理商或返回厂家处理。非原包装材料导致的运输途中的意外损坏，由使用者承担责任。

# 18 保修服务

感谢您选用本产品，本商品严格依据《中华人民共和国消费者权益保护法》、《中华人民共和国产品质量法》实行售后服务，服务内容如下：

## 一、保修期限

1. 自签收次日起7日内，本产品出现《产品故障表》所列故障的情况，经由售后服务中心检测确定，可免费享受退货或换货服务。
2. 自签收次日起8日-15日内，本产品出现《产品故障表》所列故障的情况，经由售后服务中心检测确定，可免费享受换货或维修服务。
3. 自签收次日起12个月内，本产品出现《产品故障表》所列故障的情况，经由售后服务中心检测确定，可免费享受维修服务。

## 二、产品故障表

名称	产品故障
GPS防拆脚蹠	无法充电，无法定位

## 三、重要提示

因运输过程中需使用包装箱保证产品运输安全，建议您自签收之日起至少保留包装箱7天。

#### 四、非保修条例

- 1、未经授权的维修、改装，或撕毁、涂改标贴。
- 2、产品使用过程中发生的正常脱色、磨损和消耗。
- 3、消耗零部件损坏，除非是因材料或工艺缺陷而发生的故障。
- 4、已超过一年保修有效期。
- 5、因不可抗力造成的损坏。
- 6、不符合《产品故障表》所列性能故障的情况。
- 7、因人为原因导致本产品及其配件产生《产品故障表》所列性能故障。
- 8、不能出示产品有效保修凭证，或保修凭证有涂改、替换、撕毁的现象。

#### 五、知识产权声明

本文档的任何部分，包括文字、图片等的著作权均归属于深圳市喜讯科技有限公司。未经书面许可，任何单位或个人不得以任何方式摘录、复制、翻译、修改本文档的全部或部分。

## 六、免责声明

使用说明书中的产品、配件、用户界面等插图均为说明参考示意图，与产品实物可能略有差异。请以实物为准。可能随时对本说明书中的印刷错误、不准确的信息进行必要更改，或对程序和/或设备进行改进，针对此类调整或变更，不做另行通知，但变更内容将更新到说明书的最新版本中。

在法律允许的最大范围内，本手册以及所描述的产品（包含其硬件、软件、固件等）均“按照现状”提供，可能存在瑕疵或错误。深圳市喜讯科技有限公司不提供任何形式的明示或默示保证，包括但不限于适销性、质量满意度、适合特定目的等保证；亦不对使用本手册或使用本产品导致的任何特殊、附带、偶然或间接的损害进行赔偿，包括但不限于商业利润损失、系统故障、数据或文档丢失产生的损失。

您知悉互联网的开放性特点，您将产品接入互联网可能存在网络攻击、黑客攻击、病毒感染等风险，我们不对因此造成的产品工作异常、信息泄露等问题承担责任，但我们将及时为您提供产品相关技术支持。

使用本产品时，请您严格遵循适用的法律法规，避免侵犯第三方权利，包括但不限于公开权、知识产权、数据权利或其他隐私权。

如本档内容与适用的法律相冲突，则以法律规定为准。

# 19 联系我们

若有售后服务需求，请联系：

**深圳市喜讯科技有限公司**

电话：+86 755 83128538

网址：[www.gpstrackerchina.com](http://www.gpstrackerchina.com)

邮箱：[xexun@xexun.com](mailto:xexun@xexun.com)

地址：深圳市福田区龙尾路171号2号楼406

