



# X21

## GPS跟踪器 用户手册



深圳市喜讯科技有限公司  
创立于2002年，致力于GPS硬件研发与创新

# 1 产品参数

## 产品特性

名称：X21 GPS跟踪器

型号：X21

跟踪方式：支持多系统定位，GPS/BDS/Galileo/GLONASS，并兼容A-GPS、LBS、WiFi及蓝牙辅助定位。

跟踪精度：终端在开阔环境下，最高跟踪精度可达3米

跟踪频率：终端默认运动状态每分钟跟踪一次，静止时自动休眠，支持自定义设置

跟踪触发：终端支持运动触发跟踪

位置信息：位置信息包含IMEI、时间、序列号、经纬度、速度、卫星数量及信号、4G信号、电量、充电状态等

盲区补传：终端支持在网络中断时存储位置与报警数据，恢复连接后自动补发

数据传输：4G网络

SIM卡：内置Nano-SIM卡

电池：内置1200mAh可充电电池

充电接口：Type C

充电时间：约2小时

续航时间：运动状态下按1分钟/次的跟踪频率，持续运动续航约40小时；运动状态下按1小时/次的跟踪频率，持续静止续航约32天。

指示灯：电源、网络及GPS指示灯

外壳材质：ABS + PC 环保塑料

防护等级：IP68

产品尺寸: 56×43×19 mm (长×宽×厚)

产品重量: 50g

终端编号: 终端以IMEI 号为唯一编号

跟踪平台: 我们提供跟踪管理平台, 支持 API 推送数据至第三方系统

工作温度: -20°C ~ 60°C

## 装箱清单



跟踪器主机及固定支架



信息卡

## 2 产品细节



GPS状态灯  
电源状态灯  
通讯状态灯

按键



挂绳孔

Type C



一般固定底座

磁吸固定底座



## 3 产品功能

实时跟踪：系统可通过 APP (iOS / Android) 或 PC 端实时查看终端的位置

历史路线：系统支持查看任意时段内终端的历史路线

虚拟围栏：系统可自定义虚拟围栏区域，终端进出围栏即触发报警

报警管理：系统支持进出围栏、低电、移动等报警，支持自定义提示音

自动休眠：终端静止时自动进入休眠，以节省电量

热力地图：系统可生成终端历史活动热力图，你可查看终端日常的活动区域

远程升级：系统支持固件 OTA 更新

## 4 应用场景

产品适用于个人与家庭安全防护（如儿童、青少年与老人）、特殊人员监护、车辆安全与管理、车队及物流管理、金融与保险相关应用等。

## 5 LED

电源指示灯：终端低电时绿灯快闪，请使用Type C接口充电，充电绿灯常亮，充满灯灭。

网络/GPS指示灯：长按按键后，终端自动搜索网络/GPS，搜索过程中快闪，搜到后，以1Hz频率亮10秒并触发SOS报警，之后灯灭。

## 6 开机/关机

出厂状态默认关机。

开机：关机状态下充电自动开机，绿色指示灯慢闪表示开机成功。

关机：开机状态下可通过APP或平台发指令关机，指示灯熄灭即为关机。



## 7 充电

低电时绿灯快闪，请使用5V/1A或5V/2A电源适配器及Type-C数据线充电，充电时绿灯长亮，充满后灯灭。

注：本产品不附带电源适配器及数据线。



## 8 SOS报警

长按按键5秒触发SOS报警，长按时绿灯快闪，触发报警后绿灯慢闪10秒。



## 9 安装固定

请将安装底座插入跟踪器卡槽，如安装位置为金属，请使用磁铁吸附的底座；如安装位置为非金属，请使用通用底座。



固定底座的插槽



一般固定底座



磁吸固定底座

# 10 电脑端：登录

请访问包装内的网址，输入初始用户名及密码即可登录。



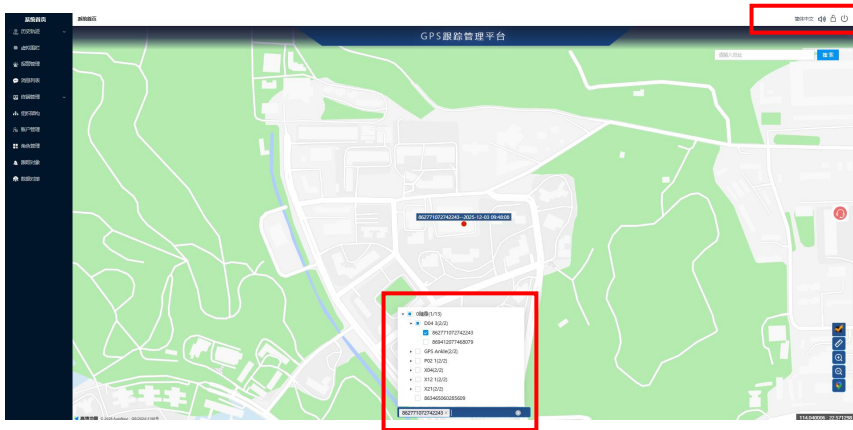
GPS跟踪管理平台

## 登录

账号	
账号	
密码	<input type="password"/>
密码	
<input type="checkbox"/> 记住我	
<input type="button" value="登录"/>	

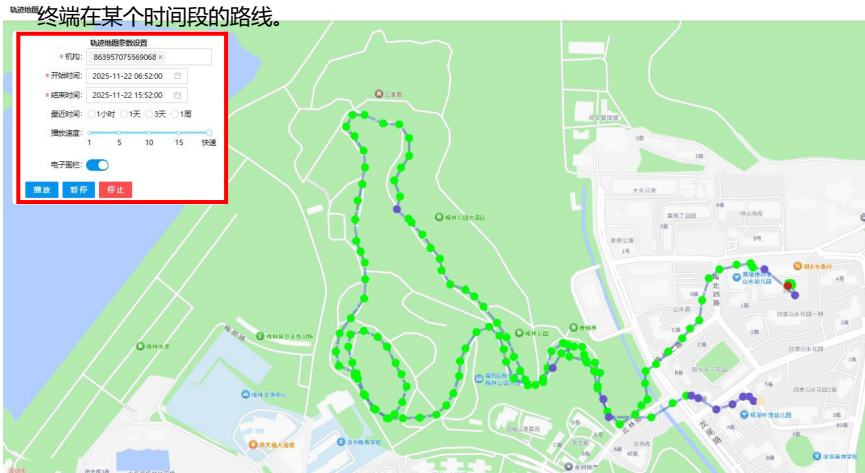
# 11 电脑端：位置查看

登录后点击终端的IMEI即可查看终端位置。建议携带终端到户外移动数百米，体验跟踪效果。你也可切换语言，关闭报警声、修改密码、退出登录等操作



# 12 电脑端：历史路线

在历史轨迹-轨迹地图页面，选择终端及需要查看的时间段，点击播放，即可查看某个终端在某个时间段的路线。



# 13 电脑端：虚拟围栏

在【虚拟围栏】页面，你可为终端添加虚拟围栏，一旦终端进出围栏，系统立即报警。

The screenshot displays the '虚拟围栏' (Virtual Fence) management interface. The top navigation bar includes '系统首页' (System Home) and '虚拟围栏' (Virtual Fence). The main content area shows a map with a red virtual fence polygon overlaid on a building. A modal window for adding a fence is open, showing the following fields:

- ID: 862771072742243
- 围栏名称: 测试
- 报警类型:  进入报警  离开报警

The modal window also includes '添加' (Add), '取消' (Cancel), and '确定' (Confirm) buttons.

# 14 手机端：登录

如您希望通过手机进行跟踪，请在应用市场搜索“xexun”下载安装，并输入包装内的用户名及密码，点击确认即可登录。



# 15 手机端：位置查看

登录后选择终端IMEI即可查看最新位置。建议携带终端到户外移动数百米，体验定位效果。



# 16 手机端：历史路线

在实时定位页面点击轨迹图标，输入时间段即可查看历史路线。



# 17 手机端：虚拟围栏

路径：【我的】→【虚拟围栏】→【+】→选择IMEI，你可新增、修改、删除围栏。



# 18 有害物质

部件名称	铅/Pb	汞/Hg	镉/Cd	六价铬/Cr(VI)	多溴联苯/PBB	多溴二苯醚/PBDE
金属部分	0	0	0	0	0	0
塑胶部分	0	0	0	0	0	0
线路板	0	0	0	0	0	0
电池	X	0	0	0	0	0

本表格依据SJ/T 11364的规定编制。

0: 表示该有害物质在该部件所有均质材料中的含量均在GB/T26572规定的限量要求以下;

X: 表示该有害物质至少在该部件的某一均质材料中的含量超出GB/T26572规定的限量要求。

本标识内的数字表示产品(除电池外)在正常使用状态下, 环保使用期限为10年。

部件上的环保使用年限标识优先于产品上任何与之相冲突或不同的环保使用期限标识。

本产品所有环保使用期限是指在产品说明书规定的使用条件下使用本产品不发生有毒有害物质泄露的安全年限。

本产品超过使用期限或者经维修无法正常工作后, 请交由有废弃电子产品处理资格的企业处理, 正确的方法请查阅国家或当地有关废弃电器电子产品处理的规定。

# 19 安全信息

产品安装使用过程中，必须严格遵守当地的各项电气安全规定。

请遵守所在地区或国家的相关规定，勿使用本产品非法获取他人位置信息。

使用电源适配器充电时，应使用满足相应安全标准要求的电源适配器。

产品内含不可拆卸的锂电池，请勿自行更换电池，以免损坏电池或设备。电池只能由授权服务中心更换且必须更换相同型号的电池。更换不正确型号的电池，会破坏防护措施(如起火、爆炸、电池漏液等)。若电池出现严重鼓胀，请勿继续使用。

请勿将电池投入火中或高温烤箱中，或以机械方式碾压或切割电池，可能会导致电池爆炸。

请勿在电磁干扰或腐蚀的环境下使用产品(忽视此项可能会损坏产品)。

如接触部位皮肤出现红肿等症状时，请立即停止使用并咨询医生。

如果设备出现冒烟、异味等现象，请立即断开设备电源，及时与经销商或服务中心联系。

本产品并非玩具，产品本体及配件内含小部件可能会造成孩童窒息或导致其他伤害，请将产品放置在孩童接触不到的地方。

请妥善保存设备的全部原包装材料，以便出现问题时，使用包装材料将设备包装好，寄到代理商或返回厂家处理。非原包装材料导致的运输途中的意外损坏，由使用者承担责任。

# 20 保修服务

感谢您选用本产品，本商品严格依据《中华人民共和国消费者权益保护法》、《中华人民共和国产品质量法》实行售后服务，服务内容如下：

## 一、保修期限

1. 自签收次日起7日内，本产品出现《产品故障表》所列故障的情况，经由售后服务中心检测确定，可免费享受退货或换货服务。
2. 自签收次日起8日-15日内，本产品出现《产品故障表》所列故障的情况，经由售后服务中心检测确定，可免费享受换货或维修服务。
3. 自签收次日起12个月内，本产品出现《产品故障表》所列故障的情况，经由售后服务中心检测确定，可免费享受维修服务。

## 二、产品故障表

名称	产品故障
GPS跟踪器	无法充电，无法定位

## 三、重要提示

因运输过程中需使用包装箱保证产品运输安全，建议您自签收之日起至少保留包装箱7天。

#### 四、非保修条例

- 1、未经授权的维修、改装，或撕毁、涂改标贴。
- 2、产品使用过程中发生的正常脱色、磨损和消耗。
- 3、消耗零部件损坏，除非是因材料或工艺缺陷而发生的故障。
- 4、已超过一年保修有效期。
- 5、因不可抗力造成的损坏。
- 6、不符合《产品故障表》所列性能故障的情况。
- 7、因人为原因导致本产品及其配件产生《产品故障表》所列性能故障。
- 8、不能出示产品有效保修凭证，或保修凭证有涂改、替换、撕毁的现象。

#### 五、知识产权声明

本文档的任何部分，包括文字、图片等的著作权均归属于深圳市喜讯科技有限公司。未经书面许可，任何单位或个人不得以任何方式摘录、复制、翻译、修改本文档的全部或部分。

## 六、免责声明

使用说明书中的产品、配件、用户界面等插图均为说明参考示意图，与产品实物可能略有差异。请以实物为准。可能随时对本说明书中的印刷错误、不准确的信息进行必要更改，或对程序和/或设备进行改进，针对此类调整或变更，不做另行通知，但变更内容将更新到说明书的最新版本中。

在法律允许的最大范围内，本手册以及所描述的产品（包含其硬件、软件、固件等）均“按照现状”提供，可能存在瑕疵或错误。深圳市喜讯科技有限公司不提供任何形式的明示或默示保证，包括但不限于适销性、质量满意度、适合特定目的等保证；亦不对使用本手册或使用本产品导致的任何特殊、附带、偶然或间接的损害进行赔偿，包括但不限于商业利润损失、系统故障、数据或文档丢失产生的损失。

您知悉互联网的开放性特点，您将产品接入互联网可能存在网络攻击、黑客攻击、病毒感染等风险，我们不对因此造成的产品工作异常、信息泄露等问题承担责任，但我们将及时为您提供产品相关技术支持。

使用本产品时，请您严格遵循适用的法律法规，避免侵犯第三方权利，包括但不限于公开权、知识产权、数据权利或其他隐私权。

如本档内容与适用的法律相冲突，则以法律规定为准。

## 21 联系我们

若有售后服务需求，请联系：

**深圳市喜讯科技有限公司**

电话：+86 755 83128538

网址：[www.gpstrackerchina.com](http://www.gpstrackerchina.com)

邮箱：[xexun@xexun.com](mailto:xexun@xexun.com)

地址：深圳市福田区龙尾路171号2号楼406

